

上海耀中浦东全新5至6年级学习型社区



世纪公园校舍小学高年级世界一流学习型社区项目简介

在过去的几年内，“学习型社区”模型已在世界范围成为最为重要的主流趋势之一。哈佛大学近期研究表明，学习型社区为年轻学者们提供给了一个可自由沟通，合作探寻的共享学习环境，他们将极大的受益于作为一个整体来学习与解决问题。这种学习模型将帮助学生们懂得怎样聆听与协同合作并增强社交能力 – 被教育者们定义为传统教学模式所忽略的重要核心能力之一。

作为“浦东21”愿景与学校未来规划的一部分，我们在2019年1月宣布会于2019-20学年将5年级迁移至世纪公园校舍。迁移项目为5至6年级的学生们规划了升级的“学习型社区”环境，此外我们也为创新课堂与小组合作提供了空间，使学生们能有机的结合为一个社区。全新的学习区域将设立于世纪公园校舍的A座。

为了确保这一工程按时完成，施工工作将于2019年4月底开始进行，以便全新装修的校舍场地在新学期开始前留出充足的通风时间，为学生们的到来做好准备。

施工项目将于2019年4月底开始进行，并计划于2019年8月面向我们的5至6年级学生开放。学习型社区由 Fielding Nair International (FNI) 公司设计。FNI为一家全球知名的建筑公司，专注于设计开发世界一流的学习空间，并负责过多所分布于中国本土与香港的耀中与耀华校舍设计。



学习型社区项目常见问题:

目前在读5年级学生需要于2019-20学年迁移至世纪公园校舍吗?

是的，于2019年8月起，我们的5年级学生将被迁移至世纪公园校舍A座与6年级学生共享学习空间。这使我们能够为5年级量身打造独具优化空间与设施的世界一流学习型社区环境，同时允许我们深入规划御翠园校舍以满足社群对幼教部与小学低年级不断增长的需求。

改变校舍会对学生们带来任何影响吗?

孩子们天生具有抵抗力与适应性，改变环境能够进一步提升他们融入不同学习体验的能力。我们相信孩子们不会受到影响，他们将在老师与同学们熟悉的身影陪伴下一如既往地开展他们的日常学习生活，同时我们的教职员工也不会遗余力地帮助他们完成一个最平稳的过渡。孩子们的身心健康与学习始终是我们的第一要务并将指导我们的决策制定，我们也将永远感激能够得到来自家长们的支持。学生们非常迫切的能够迁移至革新后的世纪公园校舍。

对于5至6年级学生而言世纪公园校舍都有哪些亮点?

最引人注目的即为“学习型社区”。这一由FNI设计的互动学习环境配备具有可移动门挡的教室以供小组学习，此外宽敞的社区空间为开展小组项目带来了便利。全新的场地设有阅读角，专门设计的人体学家具有利于学生们开展小组作业，整个创意空间具有充足的照明 – 是小学部学生开展我们以研究为基础的参与型课程并从中获益的理想学习环境。

5年级迁移至世纪公园校舍的其它亮点还包括:

- 小学部学生将获得更多的游乐场地与设施
- 学生可接触到录音棚，科学实验室，艺术教室，设计与科技工坊，世纪公园校舍剧场，宽敞的足球场与操场等多种专业设施
- 餐厅具有更丰富的菜式供学生选择
- 更多机会接触专业教师 – 音乐，体育教育与艺术
- 更多样化的联课活动
- 可参与U11运动队与6年级学生一同竞技
- 为5至6年级开设的戏剧课程（这一课程为2019-20学年迁移后的5年级新增加的课程）
- 无间断的EAL覆盖与学习支持老师的辅导，更可以获得大学升学指导员的帮助
- 经验丰富的顶级双教师将负责5至6年级的授课



此外，我们非常荣幸能够在此告知您世纪公园校舍足球场将经过全面拓建与修缮，并将于2019-20学年伊始开放给我们的学生使用。

老师是怎样为全新的“学习型社区”作准备的?

学习型社区的计划与筹备工作是学校的重要里程碑之一并且是“浦东21”愿景与学校未来规划的核心构成。本学年教职员工的培训内容在很大程度上围绕着学习的原则，学习型社区的设立与研究为基础的学习展开。我们在2019年2月“浦东21”的启动仪式上曾介绍过研究为基础的学习，它可以使学生们在共同协作的环境中解决现实生活中的实际问题。这正是学生们未来进入工作社会后将要面对的考验。学习型社区灵活的空间布置将全面辅助这一教学理念并尊重学生们自由选择学习方式的权利。



在教职员工的培训上投入大量资源的同时，我们安排部分员工前往已开始实践学习型社区的耀中分校。因为我们深知学习型社区同样为教师们开放了协作空间以共同安排教学计划。我们的5至6年级任教师更是为能够参与到全新的自由学习空间而感到尤为激动，并早已开始了2019-20学年的迁移准备。

你们会使用认证过的安全建筑材料吗?

是的，所有建筑材料(油漆、木材、地板、窗户、储物柜等)均符合国际质量和安全标准，并将由经过认证的第三方进行审核。参与施工的建设团队为上海欧亚建筑工程有限公司，曾参与过上海知名酒店(如：和平饭店、万丽酒店等)的项目建设，也为耀中多所校舍的大型项目建设提供过服务。

你们是否能按时完工并留有通风时间?

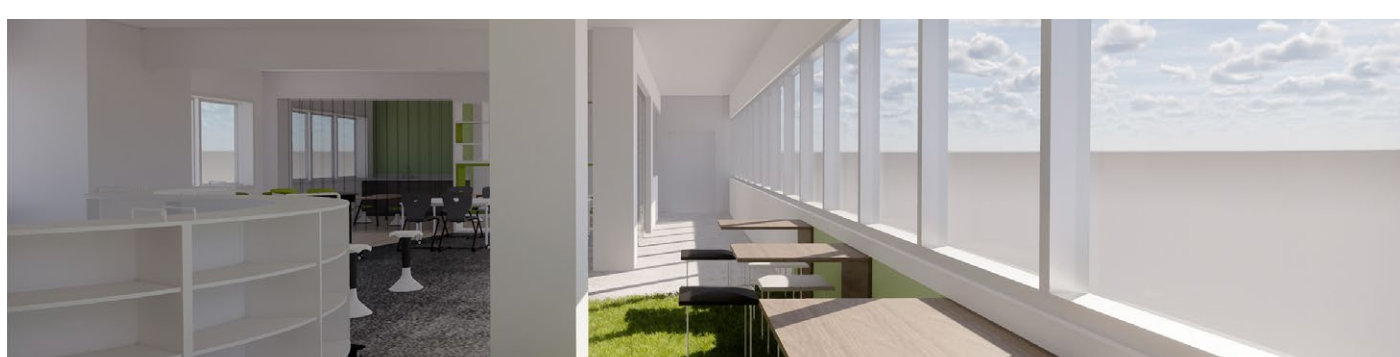
是的，我们比预期提前开始了施工工作使我们能够有充足的时间早在学生们步入校舍开始新学年前进行完善的通风工作，并由经过认证的第三方进行校舍空气质量与材料安全的审核。

是否会配有空气净化系统覆盖整个校舍?

是的，整个教学楼都将由配备的空气净化系统循环提供纯净的空气，世纪公园校舍餐厅还将设有监视器以显示教室与专业设施内的室内空气质量指数。

学校上课时间是否会改变?

世纪公园校舍的上课时间将适当调整以方便同时就读于御翠园校舍的家庭。世纪公园校舍将于上午8:10开始上课并于下午3:30结束一天的授课安排。



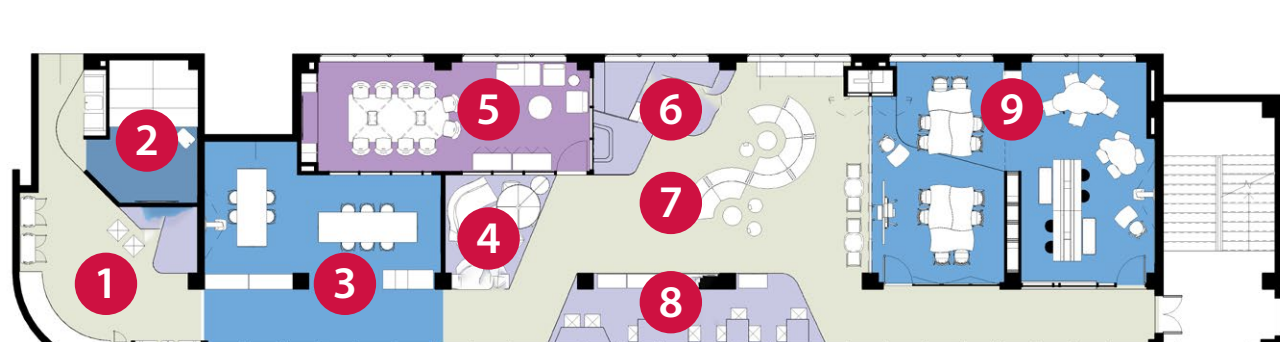
怎样可以获得更多学校有关于“学习型社区”与研究为基础的学习的计划安排?

我们将于5月17日,星期五上午8点在御翠园校舍开展家长咖啡晨会。我们鼓励家长们利用机会以了解我们是在怎样的在教室内实践研究为基础的学习(PBL)以更好的帮助我们的学生迎接这个不断发展中的世界。我们还将分享更多关于学习型社区以及它是怎样辅助PBL与其它现代教学手段的信息。

我们非常激动能够于今年8月与您一同开启上海耀中浦东学习型社区这一崭新的篇章! 学习型社区模型已成为我们使命、理念与实践的核心，并作为“浦东21”未来愿景的关键构成。这些全新的学习空间将能够为我们提供宝贵的资源，空间与教学灵活性以保证我们的学生拥有掌握面临21世纪所需技能的绝佳机会。如果您对2019- 2020学年期间的校舍革新或者安排有任何疑问，欢迎随时与家校联络员或学校教务处取得联系。

我们在此为您一直以来的持续支持表示衷心感谢!

全新的学习型社区空间将包括...



- | | | |
|----------|-------------|------------|
| 1. 阅读角 | 4. 学生合作区域 | 7. 学习型社区场地 |
| 2. 展示教室 | 5. 教师合作室 | 8. 独立学习空间 |
| 3. 学习工作室 | 6. 创意 / 表演角 | 9. 项目工作室 |

