

# 上海耀中浦东全新12至13年级IB学习型社区



建筑模型渲染

## 世纪公园校舍创新IB学习型社区项目简介

为了帮助中学生们在二十一世纪取得成功，我们需要重新思考传统教学环境对学习的影响。作为“浦东21”愿景及学校未来规划的一部分，学校在2019年1月宣布将翻修世纪公园校区教学楼A座二楼，用以建立新的12和13年级IB课程学习社区。这一全新的IB学习型社区将为学生提供更多的学习灵活性，以学生为中心，并深化师生间的合作关系。革新后的学习空间以能够激发学生的好奇心为理念，带来灵感的碰撞，并为学生们将来的学习生活带来先人一步的机遇与技能，并最终使他们的职业生涯受益。

全新的IB学习型社区将引入一系列小型区域，可移动的隔墙，新颖的开放式交流空间将同时兼顾到个人与小组间的学习需求，此外，额外开设公共区域将为学生们聚会与休憩提供场所。IB课程主任与大学升学指导老师也将进驻IB学习型社区，以便与12和13年级学生建立更紧密的师生联系。

为了确保这一工程按时完成，施工工作将于2019年4月底开始进行，以便全新装修的校舍场地在新学期开始前留出充足的通风时间，为学生们的到来做好准备。

IB学习型社区由 Fielding Nair International (FNI) 公司设计。FNI为一家全球知名的建筑公司，专注于设计开发世界一流的学习空间，并负责过多所分布于中国本土与香港的耀中与耀华校舍设计。所有建筑材料(油漆、木材、地板、窗户、储物柜等)均符合国际质量和安全标准，并将由经过认证的第三方进行审核。参与施工的建设团队为上海欧亚建筑工程有限公司，曾参与过上海知名酒店(如：和平饭店、万丽酒店等)的项目建设，也为耀中多所校舍的大型项目建设提供过服务。

## 全新的学习型社区空间将包括...



1. 小组学习空间

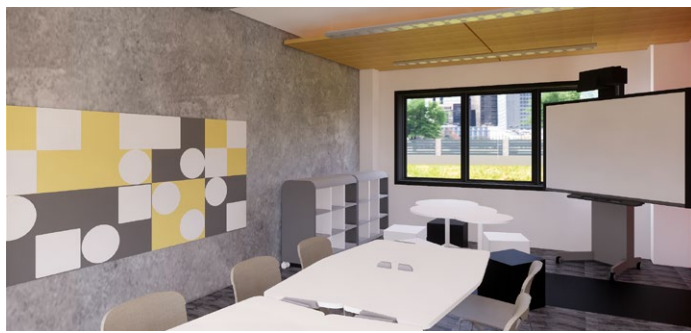
2. 讨论空间

3. 学习工作室

4. 教师合作室

5. 学习型社区场地

6. 项目工作室



我们为能够开始上海耀中浦东这一段新篇章而备受鼓舞，学习型社区将作为我们使命、理念与实践的核心，指导“浦东21”未来愿景的发展方向。如果您对2019-2020学年期间的校舍革新或者安排有任何疑问，欢迎随时与家校联络员或学校教务处取得联系。